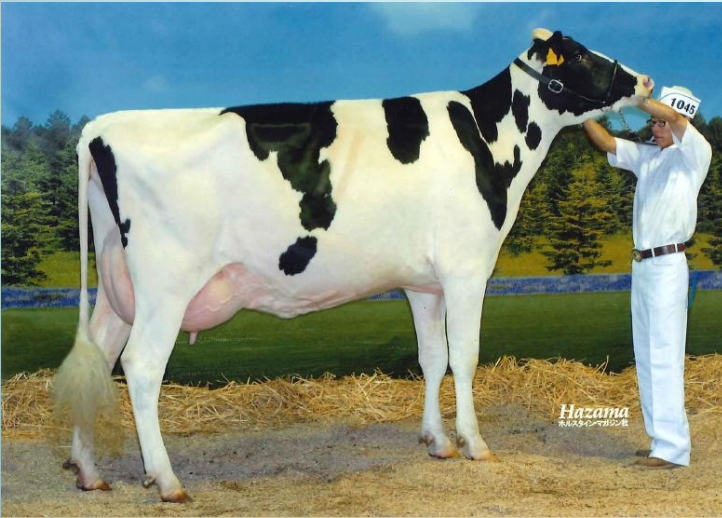


ダンディー × ハーゲン

右:母 デイアドリーム ハネムーン ハーゲン



上:本牛 ビューティ ライトニング ハーゲン



右:祖母 レスポアール デリア ハーゲン ET

本牛「ビューティ ライトニング ハーゲン」

審査成績	得点	体貌 骨格	乳用 肢蹄	強健	乳器	02796-1283-6	2010年4月1日生
03-03	87.0	86.0	86.0	87.0	87.0		

01-11 2X 305 M9,623kg F352kg 3.7% P301kg 3.1%

2012年北海道ナショナルショウ 2オジュニア 1等賞2席 ベスト・アダー

父:サー ライナーウエイ ライトニング ET

母:デイアドリーム ハネムーン ハーゲン VG89

03-04 2X 305 M8,893kg F398kg 4.5% P302kg 3.4%

2011年北海道ウィンターフェア 3オシニア1位、インターミディエイト・チャンピオン

祖父:ロイレーン ジョーダン ET

祖母:レスポアール デリア ハーゲン ET **EX91**

04-05 2X 365 M13,832kg F635kg 4.6% P541kg 3.9%

2006年北海道総合共進会 4才1等1席 リザーブ・グランド・チャンピオン

2005年第12回全日本共進会 3オシニア優等賞1席

2005年北海道ナショナルショウ 3オシニア1等賞

曾祖父:レーガンクレスト エルトンダーハム ET

曾祖母:レスポアール ヘイブン ハーゲン ET **EX93**

04-08 2X 365 M12,547kg F529kg 4.2% P455kg 3.6%

ダンディー(94HO10276, GTPI +1365G)

全農ダイレクト凍結 5卵

価格は、全農ET友の会会員ページより御参照ください。
または、担当の竹内(Tel:01564-2-5811) までご連絡をお願いいたします。

アドベント × エリザベスファミリー

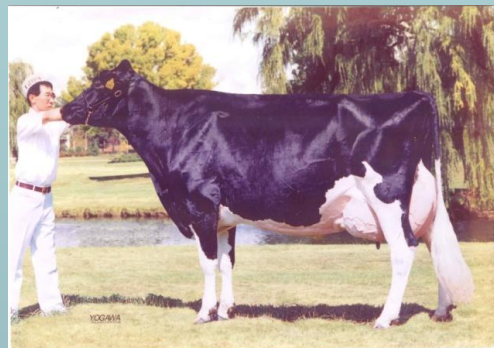


本牛、ダンケー サンチエスフォーエバー

2013年北海道ナショナルショウ 1等賞 7席



祖母、ダンケー ダーハム エンドレス ET



祖々母、バドジョン JK スカイツク エリザベス

本牛「ダンケー サンチエス フォーエバー」 2-02 84.0

13041-1019-8 2011年5月4日生

01-11 2X 214 M6,755kg F226kg 3.4% P 2.8%

父:ジエンマーク ストーマテイツク サンチエス

母:ダンケー ゴールド エンブレム VG89

03-02 2X 365 M11,956kg F511kg 4.3% P3.2%

祖父:ブレイデール ゴールド ウィン

祖母:ダンケー ダーハム エンドレス ET EX92

06-05 2X 365 M13,714kg F648kg 4.7% P3.4%

祖々父:レーガंकレスト エルトンダーハム ET

祖々母:バドジョン JK スカイツク エリザベス ET EX 92

03-03 2X 365 M13,122kg F574kg 4.4% P438kg 3.3%

2003年北海道ナショナルショウ 1等賞

2001年北海道ナショナルショウ 2等賞

2000年北海道ナショナルショウ インターミディエイト チャンピオン、
リザーブ・グラウンド・チャンピオン

アドベントRED (7H07872, GTPI +1574)

全農ダイレクト凍結 10卵 → 8卵

価格は、全農ET友の会会員ページより御参照ください。

または、担当の竹内(Tel:01564-2-5811) までご連絡をお願いいたします。

アトウッド × ポリー



祖母:ウインデノールビュー プレツジ ET



祖々母:ウインデノールビュー プロミス ET

本牛「ダンケー サンチエス ポリー ET」 2-03 83.0

13041-1010-5 2010年10月21日生

02-00 2X 305 M8,900kg F295kg 3.3% P2.9%

父:ジエンマーク ストーマテイツク サンチエス

母:ウインデノールビュー M ポリー ET VG88

2-02 2X 365 M15,627kg F585kg 3.7% P474kg 3.0%

祖父:レーガンクレスト エルエツチ モデスト ET

祖母:ウインデノールビュー プレツジ ET EX95

4-01 2X 365 M18,684kg F715kg 3.8% P561kg 3.0%

祖々父:コムスター アウトサイド ET

祖々母:ウインデノールビュー プロミス ET EX95

4-08 2X 365 M20,013kg F741kg 3.7% P635kg 3.2%

アトウッド (7HO10506, GLPI +2913)

全農ダイレクト凍結 14卵

価格は、全農ET友の会会員ページより御参照ください。
または、担当の竹内(Tel:01564-2-5811)までご連絡をお願いいたします。

全農ET研究所 行
Fax 01564-2-5813

全農受精卵注文票

注文月日 平成 年 月 日

種雄牛名	ドナータッグ No.	ドナー父	ドナー母 の父	税別価格	希望 個数	受注 個数	備考

抽選で不足した場合、下記の受精卵を希望します

種雄牛名	ドナータッグ No.	ドナー父	ドナー母 の父	税別価格	希望 個数	受注 個数	備考

発注者		担当	
住所:			生産者
伝票に入力され整理に便利です。			
TEL:		FAX:	
納品場所		担当	
住所:			
TEL:		FAX:	
納品希望日: 月 日 未定			

※納品希望日は、輸送方法や輸送タンクの状況により
ご希望に添えない場合があります。

※宅配便による輸送タンクの輸送料金負担については、発送はET研究所負担とし
返送はお客様負担といたします。