

# アトウッド × マウイファミリー



2009年、北海道ナショナルショウ

2009年 北海道ナショナルショウ 1等賞  
2009年 北海道B&Wショウ 3位

## 「セジス ビューティ アルティ マウイ」 VG89

NTP +1646 (2013年08月) 03828-0703-7 2008年10月7日生

02-01 2X 365 M15,194kg F603kg 4.0% P487kg 3.2%

父: KHW カイト アドベント RED ET

母: セジス ビューティ エルトン ダンディー マウイ EX91

04-04 2X 365 M18,507kg F627kg 3.4% P568kg 3.1%

2009年 オールニッポン 2オシニアクラス

2009年 北海道B&Wショウ インターミディエイト チャンピオン

2008年 オールニッポン 未經産ミドルクラス

2008年 北海道B&Wショウ ジュニア チャンピオン

2007年 北海道ナショナルショウ リザーブ ジュニアチャンピオン

2007年 北海道B&Wショウ 1位

祖父: レーガンクレスト ダンディー ET

祖母: セジス ビューティ エルトン マウイ VG89

06-04 2X 365 M15,192kg F651kg 4.3% P465kg 3.1%

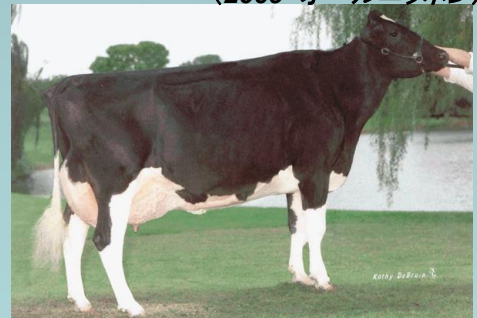
高祖父: ショアマー メイソン ET

高祖母: ミス マーク マウイ EX95

05-11 2X 365 M24,308kg F1,008kg 4.1% P711kg 2.9%



母 セジス ビューティ エルトン ダンディー マウイ EX91  
(2009 オールニッポン)



高祖母 ミス マーク マウイ EX95

アトウッド (7HO10506, GTPI +1901)

全農ダイレクト凍結 10卵

価格は、全農ET友の会会員ページより御参照ください。  
または、担当の竹内(Tel:01564-2-5811) までご連絡をお願いいたします。

全農ET研究所 行  
Fax 01564-2-5813

### 全農受精卵注文票

注文月日 平成 年 月 日

種雄牛名	ドナータッグ No.	ドナー父	ドナー母 の父	税別価格	希望 個数	受注 個数	備考

抽選で不足した場合、下記の受精卵を希望します

種雄牛名	ドナータッグ No.	ドナー父	ドナー母 の父	税別価格	希望 個数	受注 個数	備考

<b>発注者</b>			担当	
住所:			生産者	
TEL:	FAX:		伝票に入力され整理に便利です。	
<b>納品場所</b>			担当	
住所:				
TEL:	FAX:			
納品希望日:		月		日 未定

※納品希望日は、輸送方法や輸送タンクの状況により  
ご希望に添えない場合があります。

※宅配便による輸送タンクの輸送料金負担については、発送はET研究所負担とし  
返送はお客様負担といたします。