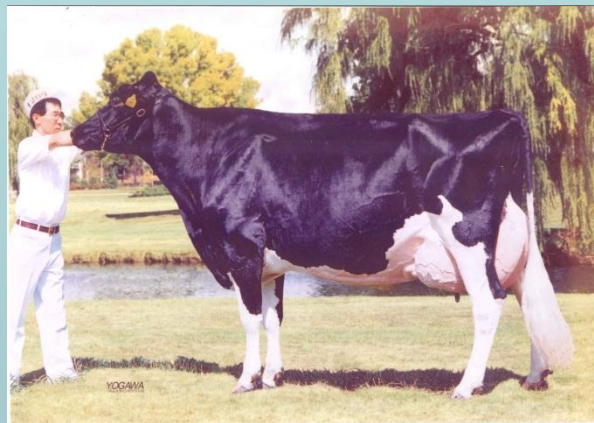


アトウッド × エリザベスファミリー



本牛、ハイロード ダンディー エピソード



祖母、バドジョン JK スカイツク エリザベス

本牛「ハイロード ダンディー エピソード」

02270-0864-3 2005年6月30日生

04-11 2X 305 M11,028kg F457kg 4.1% P379kg 3.4%

2013年北海道ナショナルショウ 2等賞 2席

2009年北海道ウィンターフェア リザーブ・シニア チャンピオン

2009年北海道ナショナルショウ 1等賞 1席

2008年北海道ナショナルショウ インターミディエイト チャンピオン

父：レーガンクレスト **ダンディー** ET

母：バドジョン ストーム エクセレンシー **EX90**

06-08 2X 365 M14,267kg F573kg 4.0% P449kg 3.1%

祖父：モーリン **ストーム** ET

祖母：バドジョン JK スカイツク エリザベス ET **EX 92**

03-03 2X 365 M13,122kg F574kg 4.4% P438kg 3.3%

祖々父：ドナンデル **スカイチーフ** ET

祖々母：クルル ブーカー エレガンス **EX96**

05-07 2X 365 M18,575kg F690kg 3.7% P577kg 3.1%

アトウッド (7H010506, GTPI +1942)

全農ダイレクト凍結 3卵 → 1卵

価格は、全農ET友の会会員ページより御参照ください。

または、担当の竹内(Tel:01564-2-5811)までご連絡をお願いいたします。

バージンフラッシュ

シド × アトウッド × ダンディー



2011年 北海道ウインターフェア リザーブ・グランド チャンピオン
リザーブ・シニア チャンピオン
母、ハイロード チャーリー ダンディー

本牛「ハイロード チャーリー アリエナ ET」

13464-1600-5 2012年12月1日生(未経産)

父:メープルダウンスアイ G W **アトウッド** ET

母:ハイロード チャーリー **ダンディー EX93**

05-09 2X 365 M13,646kg F460kg 3.4% P434kg 3.2%

2011年北海道ウインターフェア リザーブ・グランド チャンピオン

リザーブ・シニア チャンピオン

2009年北海道ブラック アント` ホワイトショウ 3位

祖父:レーガンクレスト **ダンディー** ET

祖母:シヨアマー チャリテイ

04-00 2X 305 M10,791kg F416kg 3.9% P355kg 3.3%

祖々父:リステル **ラデュック** ET

祖々母:ハノーバーヒル フォーマーション キヤロル ET **VG89**

05-06 2X 365 M12,830kg F485kg 3.8% P416kg 3.2%

シド (200HO2137, GLPI +2222)

全農ダイレクト凍結 6卵

価格は、全農ET友の会会員ページより御参照ください。
または、担当の竹内(Tel:01564-2-5811) までご連絡をお願いいたします。

全農ET研究所 行
Fax 01564-2-5813

全農受精卵注文票

注文月日 平成 年 月 日

種雄牛名	ドナータッグ No.	ドナー父	ドナー母 の父	税別価格	希望 個数	受注 個数	備考

抽選で不足した場合、下記の受精卵を希望します

種雄牛名	ドナータッグ No.	ドナー父	ドナー母 の父	税別価格	希望 個数	受注 個数	備考

発注者			担当	
住所:			生産者	
TEL:	FAX:		伝票に入力され整理に便利です。	
納品場所			担当	
住所:				
TEL:	FAX:			
納品希望日:		月		日 未定

※納品希望日は、輸送方法や輸送タンクの状況により
ご希望に添えない場合があります。

※宅配便による輸送タンクの輸送料金負担については、発送はET研究所負担とし
返送はお客様負担といたします。