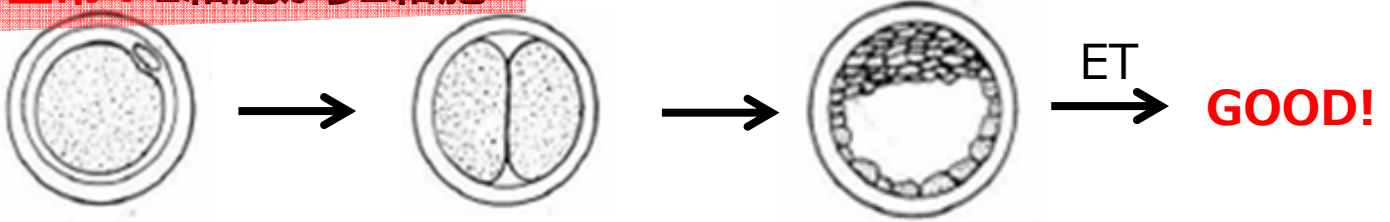


# 人工知能を利用した 高受胎性体外受精卵の製造を開始

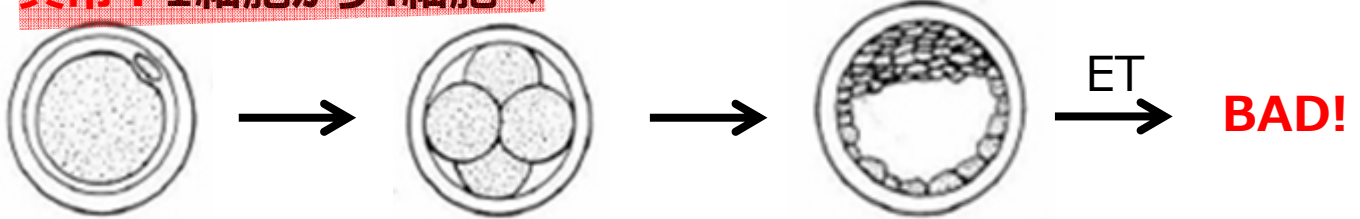
課題：

なぜ体外受精卵は受胎率が低く、さらに流産・死産が多い？

正常：1細胞から2細胞へ



異常：1細胞から4細胞へ



最近の研究で明らかになったこと

- 1細胞から4細胞に分割する受精卵の発生頻度が結構高い
- 異常分裂した受精卵では染色体異常が起こる
- 異常分裂した受精卵もきれいに発生してしまう→ETすると流産が多発

全農体外受精卵は

- 人工知能に受精卵の発育過程を観察させて異常卵割を排除することに成功しました。
- 今後、受胎率を検証するとともに人工知能の学習機能を向上！



IVF胚についてはET研九州分場までご連絡ください！  
TEL: 092-720-7141